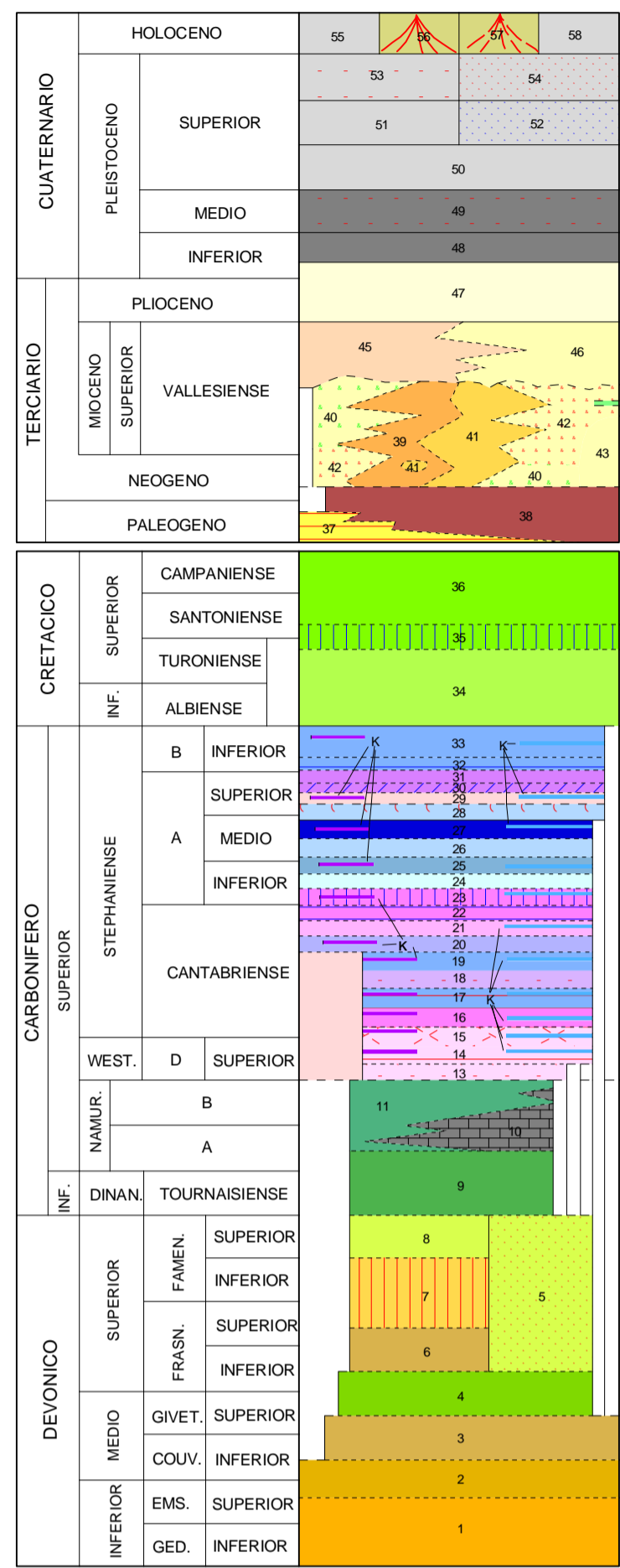
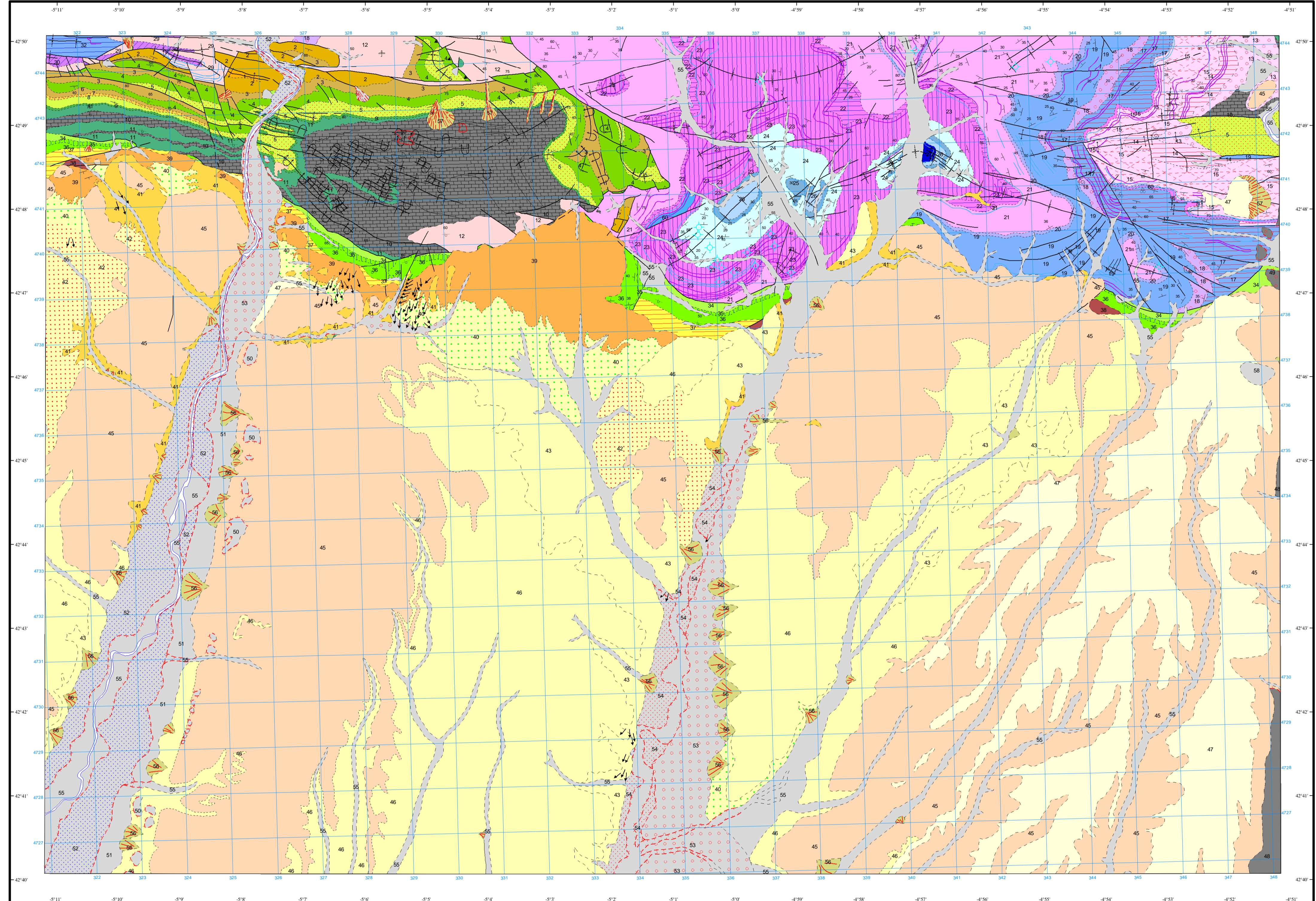
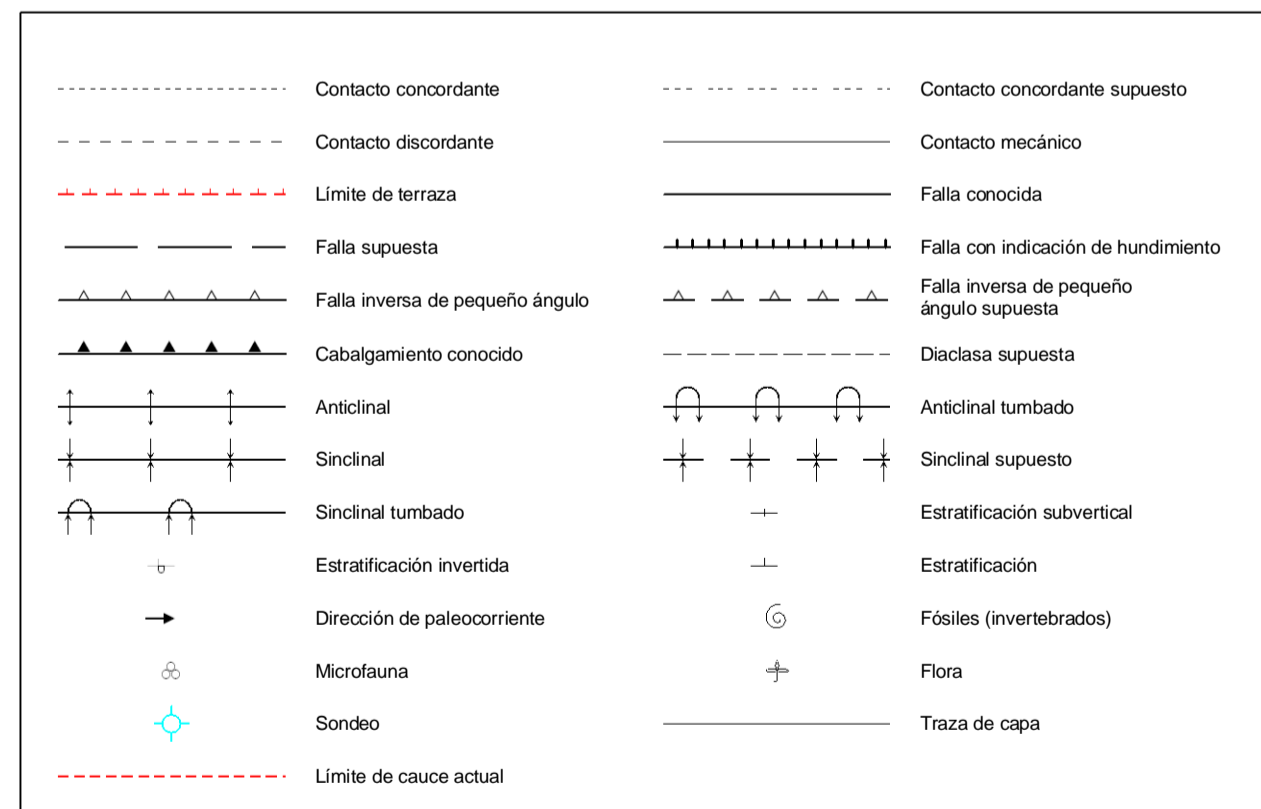


### LEYENDA



- K (61) Capa de carbón supuesta
- K (60) Capa de carbón
- 58 Escobrerías
- 57 Calizas
- 56 Conos de deyección
- 55 Depósitos aluviales de fondo de valle
- 54 Terrazas del río Cea
- 53 Terrazas del río Esta
- 52 Terrazas del río Cea
- 51 Terrazas del río Esta
- 50 Terrazas del río Esta
- 49 Terrazas del río Carrión
- 48 Terrazas del río Carrión
- 47 Conglomerados y arenas. Raña
- 46 Limos, arcillas y capas no cartografiadas de conglomerado silíceo
- 45 Conglomerado silíceo y tránsito a capas aisladas en fangos
- 44 Suelos calcimorfos y niveles carbonatados
- 43 Limos, arcillas y capas de conglomerado poligénico (1 a 20 % clastos carbonatados)
- 42 Limos, arcillas y capas de conglomerado poligénico no cartografiado
- 41 Conglomerado poligénico y tránsito a capas aisladas
- 40 Limos, arcillas y capas de conglomerado de clastos carbonatados
- 39 Conglomerado de clastos carbonatados y tránsito a capas aisladas en fangos
- 38 Conglomerado de cantos carbonatados
- 37 Canales de conglomerados poligénicos, arenas y limos arcillosos o margosos
- 36 Calizas y margas
- 35 Areniscas, margas y limos
- 34 Arenas y arcillas versicolores. (Utrillas)
- 33 Areniscas limosas, lutitas limosas y capas de carbón. (Herrera)
- 32 Areniscas y lutitas limosas. (Quemadas)
- 31 Limolitas, lutitas, areniscas y capas de carbón. (Sucesiva)
- 30 Pizarras azules y lutitas limosas. (Gonzalo)
- 29 Lutitas limosas, areniscas y conglomerados. (Ragosa)
- 28 Conglomerados y areniscas. (Alejico)
- 27 Lutitas, areniscas y capa de carbón. (Cea)
- 26 Lutitas y areniscas. (Llamillas)
- 25 Areniscas, lutitas, conglomerados y capas de carbón. (Sto. Domingo)
- 24 Areniscas y lutitas. (Taranilla)
- 23 Areniscas, lutitas y capas de carbón (Prado)
- 22 Areniscas y lutitas calcáreas. (Orens)
- 21 Lutitas, areniscas, gonfolitas y capas de carbón. (Villamonte)
- 20 Lutitas negras. (Márgovejo)
- 19 Areniscas, lutitas, gonfolitas y capas de carbón. (La Espina)
- 18 Areniscas y lutitas (Los Corrales)
- 17 Lutitas, areniscas, capas de carbón e intercalaciones marinas. (Acebal, Villanueva, Chorziza)
- 16 Lutitas calcáreas. (Las Heras)
- 15 Lutitas, areniscas y capas de carbón. (Tarlite, Sanibañez)
- 14 Lutitas, areniscas y capas de carbón con intercalaciones marinas. (Villafraja, S. Padrín, Villaverde)
- 13 Lutitas rojizas y negras, capas de carbón. (Ternaciones, Cantoral, Requejada)
- 12 Conglomerados, areniscas y lutitas
- 11 Lutitas, areniscas y calizas
- 10 Calizas tabulares grises. (C. Montaña)
- 9 Calizas, lutitas y radiolaritas rojas. (Alba)
- 8 Cuarcitas. (Ermita)
- 7 Lutitas verdes y areniscas. (Fueyo)
- 6 Areniscas y cuarcitas. (Nocedo)
- 5 Cuarcitas, areniscas y lutitas
- 4 Calizas y niveles de lutitas. (Portilla)
- 3 Lutitas y areniscas. (Huerzas)
- 2 Calizas. (Sta. Lucía)
- 1 Lutitas y calizas. (La Vid)

### SÍMBOLOS CONVENCIONALES



Área de Sistemas de Información Geocientífica

Escala 1:50.000



Proyección y Cuadrícula UTM. Elipsoide Internacional. Huso 30

NORMAS, DIRECCIÓN Y SUPERVISIÓN DEL I.G.M.E  
AÑO DE REALIZACIÓN DE LA CARTOGRAFÍA GEOLÓGICA: 1978

Autores: J.C. García-Ramos (Cuaternario y Terciario, C.G.S.-IMNSA)  
I. Vargas Alonso (Cuaternario y Terciario, C.G.S.-IMNSA)  
M. Manjón Rubio (Cuaternario y Terciario, C.G.S.-IMNSA)  
J.R. Colmenero Navarro (Cuaternario y Terciario, C.G.S.-IMNSA)  
A. Crespo Zamorano (Mesozoico y Paleozoico, ENADIMSA)  
J. Matas González (Mesozoico y Paleozoico, ENADIMSA)

Dirección y supervisión: A. Pérez González (IGME)  
E. Elizaga Muñoz (IGME)  
L.R. Rodríguez Fernández (IGME)